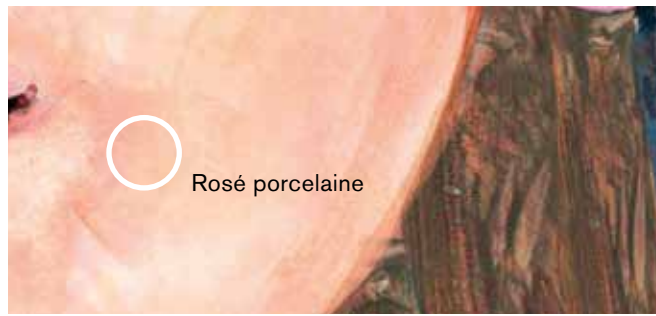


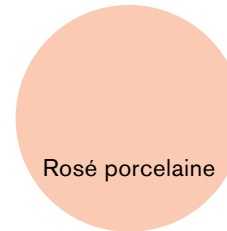
Sirius® easy mixing

Donne de la couleur à ton visage!



Rosé porcelaine

Blanc		30 gouttes
Magenta		1 goutte
Rouge		2 gouttes
Jaune		4 gouttes
Cyan		—
Outremer		1 goutte
Noir		—



Rosé porcelaine

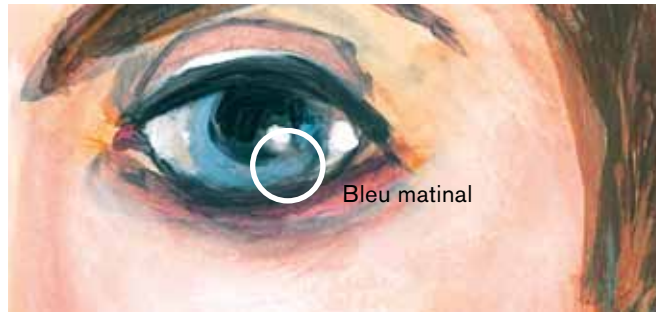


Ombre de quartz

Blanc		15 gouttes
Magenta		8 gouttes
Rouge		10 gouttes
Jaune		5 gouttes
Cyan		—
Outremer		1 goutte
Noir		—



Ombre de quartz



Bleu matinal

Blanc		23 gouttes
Magenta		—
Rouge		—
Jaune		—
Cyan		10 gouttes
Outremer		2 gouttes
Noir		4 gouttes



Bleu matinal



Sirius® Couleurs acryliques

Avec cet unique système de couleurs, il est possible de mélanger aisément les couleurs de l'ensemble du spectre – du rose chair de la peau au brun châtain des cheveux. La couleur acrylique Sirius, avec semi-effet de glacis et mate, résiste à l'eau après séchage et convainc par sa grande pureté et son rayonnement exceptionnel.

Mélanger grâce au système du compte-gouttes

Grâce au système du compte-gouttes, il devient facile de procéder à des mélanges. Pour bien doser, l'important est, si possible, de toujours prendre les mêmes quantités. Pour les petites quantités, bien surveiller l'exactitude du dosage pour éviter les variations de couleur. Les mêmes précautions s'imposent pour d'autres unités de mesure comme le décilitre, le gramme, etc.

Les exemples présentent 6 préparations. La composition des préparations est indiquée en nombre de gouttes par teinte Sirius.

Participe au concours Sirius et gagne de superbes prix.

www.facebook.com/herzfarbe

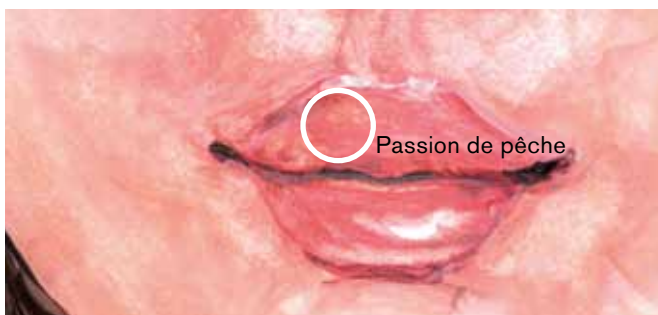
Pour plus d'informations sur Lascaux et Sirius, consulter:

www.lascaux.ch



Sirius® easy mixing

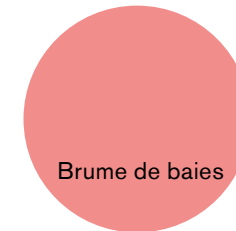
Invente ta propre carnation!



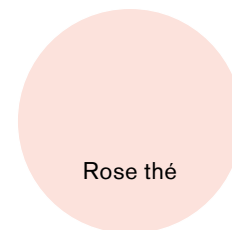
Blanc		20 gouttes
Magenta		4 gouttes
Rouge		18 gouttes
Jaune		3 gouttes
Cyan		—
Outremer		—
Noir		3 gouttes



Blanc		25 gouttes
Magenta		3 gouttes
Rouge		6 gouttes
Jaune		3 gouttes
Cyan		—
Outremer		—
Noir		3 gouttes



Blanc		40 gouttes
Magenta		1 goutte
Rouge		1 goutte
Jaune		1 goutte
Cyan		—
Outremer		—
Noir		2 gouttes



Sirius® Couleurs à l'eau

Avec cet unique système de couleurs, il est possible de mélanger aisément les couleurs de l'ensemble du spectre – du rose chair de la peau au bleu acier des yeux. La couleur à l'eau Sirius, avec effet de glacis et mate, reste soluble à l'eau après séchage et convient à différentes techniques dont l'aquarelle.

Conseils pour le mélange des Sirius couleurs acryliques et couleurs à l'eau

Noir et blanc

Le blanc permet d'éclaircir les teintes, le noir de les assombrir. Pour obtenir différentes valeurs de noir, il suffit de mélanger les couleurs primaires Sirius entre elles.

Du clair au foncé

Lorsqu'on fait un mélange sur la base d'une couleur claire, il vaut mieux commencer par ajouter des couleurs claires, par exemple, du blanc ou du jaune. On ajoute ensuite, au fur et à mesure, des couleurs plus soutenues en petites quantités. De cette façon, on est sûr de ne pas gaspiller de peinture.

Remarque importante: L'effet d'une couleur mélangée peut fortement varier selon l'arrière-fond. Si on ajoute de l'eau, les teintes se font plus lasurantes et s'éclaircissent.